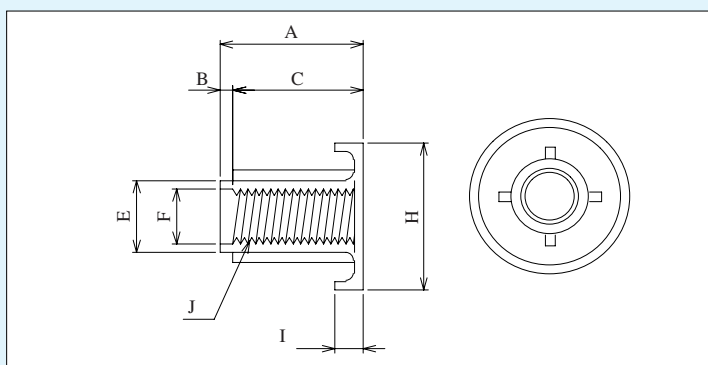


ジョイントナット

PAT.P

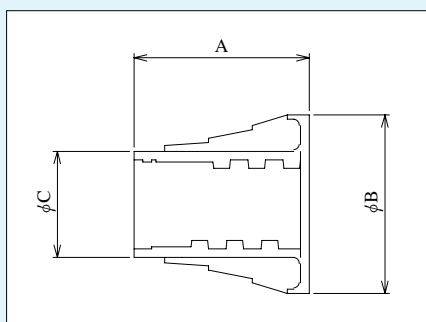


(mm)

コードNo.	呼び名	A	B	C	E	F	H	I	J	1箱入数
16009	W3/8-25PP	25.0	5.0	20.0	13.5	10.2	25.0	4.0	W3/8	3,100
16010	W1/2-25PP	25.0	4.0	21.0	17.0	13.2	32.0	4.5	W1/2	1,900
16011	W1/2-30PP	32.0	5.0	27.0	17.5	13.2	35.0	6.5	W1/2	2,800
16012	W1/2-40PP	42.0	5.0	37.0	18.0	13.2	32.0	4.5	W1/2	1,700
16014	W5/8-40PP	42.0	5.0	37.0	22.0	16.7	35.0	4.0	W5/8	1,400
16016	M10×30PP	32.0	3.5	28.5	17.5	13.0	35.0	6.5	M10	2,800
16018	M12×30PP	32.0	5.0	27.0	17.5	13.2	35.0	6.5	M12	2,800
17084	M16×40PA	40.0	7.0	33.0	21.5	16.0	35.0	4.0	M16	1,400

ロックキャップ

DA-23-40PA (66ナイロン)



(mm)

コードNo.	呼び名	A	B	C	1箱入数 (個)	許容吊り 反転重量 (kgf)
17095	DA-23-40PA	41.5	23.0	28.0	1,550	900

※上記、許容吊り反転重量は、2点吊り使用時における安全値となっております。

- 許容吊り反転重量をご確認の上ご使用下さい。
- 垂直吊り・片吊り及び場内脱型に伴う吊り上げ反転での使用は出来ません。
- 取扱説明書をよくお読みの上ご使用下さい。