

強力すべり止め剤

NARU-GRIP

safety and comfortable

ナルグリップ



■水性で安全、手間いらず！

チューブから出して塗るだけで強力なザラザラ面に。下地剤も不要で1回塗るだけの手間いらず。水性のため引火性や刺激臭も無く安全です。

■幅広い適用素材

コンクリート、アスファルト、鉄、木材、石材など、幅広い素材に利用できます。

※一部の樹脂床や水没する平滑面では接着強度が落ちます。

■再塗布OK！業務用にも最適！

作業車などが通るハードな使用環境にも繰り返し使用可能！摩耗して減っても上から必要箇所だけに再塗布できます。古い部分を剥がす必要も無く、繰り返しのメンテナンス作業も楽々。



■缶入りで作業性に入りで作業性抜群

チューブから適量を出して使用できるので塗布作業がスムーズに。使用中でもキャップを閉めて保管が可能なので経済的です。

■湿った下地でも塗装可！

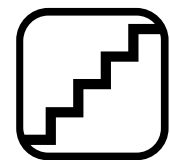
油性塗料では使用できない湿り気のあるコンクリートやアスファルトにも塗布可能なので屋外の様々な場所に対応。
※完全に水濡れして乾かない場所は不可です。



ナルグリップ



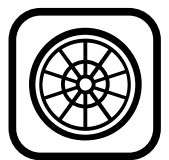
ナルグリップは下記のような様々な場所や素材にご利用頂けます。



階段



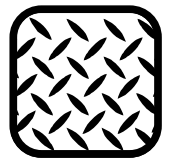
スロープ



マンホールのフタ



水濡れ路面



縞鋼板



路面サイン



注意マーク



駐車場マーク

【使用可能場所】

玄関、溝のフタ、グレーチング、坂道、踏み台の天板、仮設歩車道、工場などの設備内の安全用塗装、凍結しやすい路面

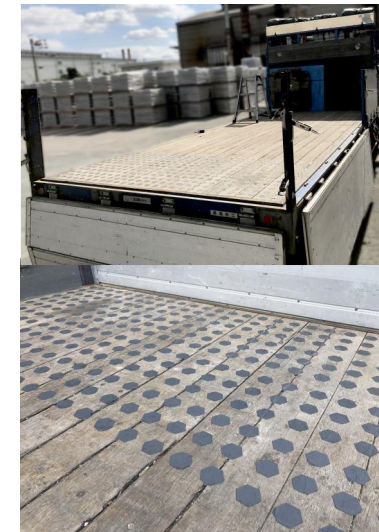
【使用可能素材】

コンクリート、アスファルト、金属板、石材、木板など。
(雨水に浸るタイル床、樹脂製の床、塗装床には使用できません)

■階段・段差ステップ・通路



■トラック荷台床・足場板



■車両用縞鋼板スロープ・プラットフォーム



■サインマーク・注意喚起・駐車場表示



そのま
で
しっかりガード！



販売元：株式会社石原 ネクスタイル事業部
製造元：成瀬化学株式会社

塗布時に用意するもの

手袋 ヘラ 養生テープ
雑巾 ホウキ バケツ タワシ

■養生テープを利用したラインの塗り方

- ①ホコリやサビ汚れを落とし、水拭きします。 ②養生テープで目張りします。 ③本剤をヘラで塗り広げ、すぐにテープを剥がします。 ④24時間以上乾燥させ完成。



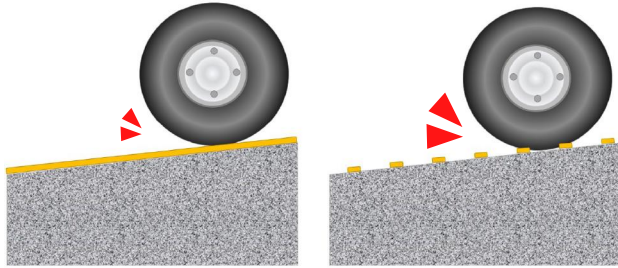
ポイント!

夏など乾燥が早い場合、養生テープを剥がす際に本剤の固まり始めた部分がテープと一緒に剥がれてしまうことがあります。その場合は、塗布後に養生テープを剥がさず24時間以上乾燥させ、硬化後に養生テープを撤去して下さい。



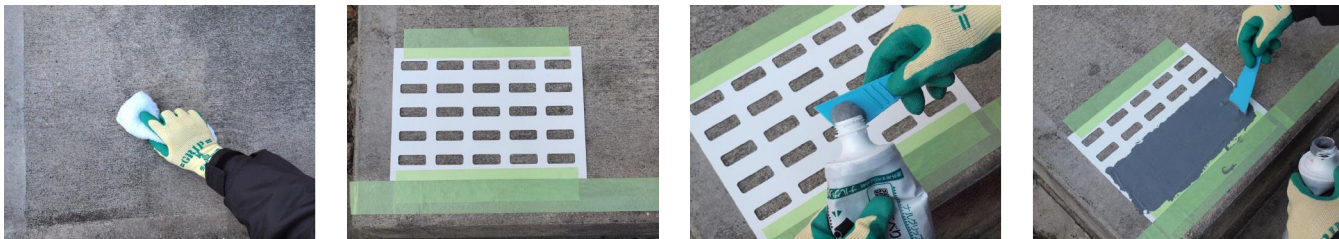
ポイント!

車両用などに利用する場合、「全面塗布」より「パターン塗布」の方が塗布の厚みの凸凹も加わり、より強いグリップ力を得られます。

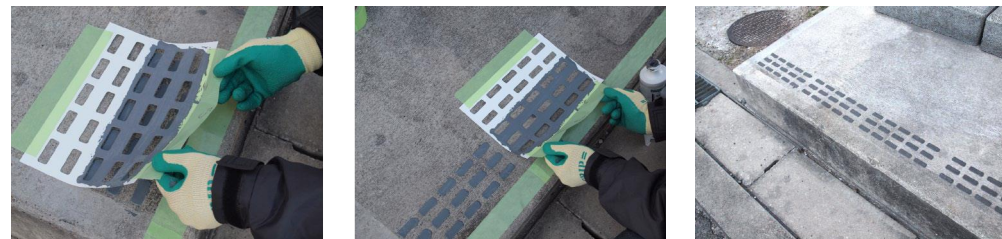


■ペイントシートを利用したパターンの塗り方

- ①塗布面を水拭きします。 ②養生テープでシートを固定します。 ③ヘラ側に本剤を取ります。 ④模様が見えなくなる程度の厚さで塗ります。

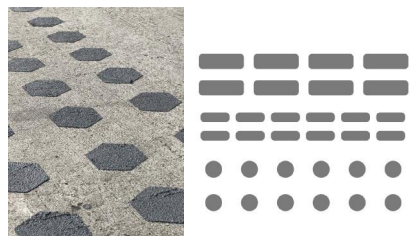


- ⑤シートを静かに剥がします。 ⑥次の面へ固定し、塗布を繰り返します。 ⑦24時間以上乾燥させて完成です。



ポイント!

ナルグリップは塗布表面がザラザラで摩擦が大きいため、歩行者や通行車両の多い場所では表面が黒色に汚れやすくなります。通行の多い場所での使用色はグレーがおすすめです。



ポイント!

繰り返し塗っている間にシート上の塗料が固くなり、塗りづらくなったら一度水洗いします。タワシでこすりながら表と裏の両方をよく洗います。水気を拭き取ればすぐに塗布を再開できます。



■品質規格

		ナルグリップ		国土交通省住宅局 バリアフリー新法による履物を履いて動作する床、路面の推奨値 ※①	
物性	滑り抵抗係数 (CSR) 準拠規格 JIS A 1454:2010	乾燥時	CSR 平均 = 0.83 (最小 0.81 最大 0.85)	CSR = 0.4 以上推奨	
		湿潤時	CSR 平均 = 0.83 (最小 0.82 最大 0.84)		
	滑り抵抗係数 (BPN) 準拠規格 ASTM E303	乾燥時	BPN = 97		※① 日本建築学会 履物着用の場合の滑りの推奨値 (案)
		湿潤時	BPN = 55		
	耐摩耗性 (乾燥時) 準拠規格 JIS K 5600-5-9:1999 CS-17 1000 回転	荷重 : 4.9N×2	摩耗減量 33.0mg		
		荷重 : 9.8N×2	摩耗減量 47.4mg		
付着力 標準 : 23℃ 7日間 耐水 : 20℃ 14日間浸透 温冷繰り返し : -20 ~ 50℃ 水中気中 10 サイクル (メーカー調べ)	ナルグリップ乾燥時付着力平均値 単位 : N/mm2				
		標準養生後	浸水後	温冷浸水繰り返し後	
	鋼板	2.1	1.4	1.2	
	コンクリート	2.8	1.7	1.7	
	木材	1.1	0.9	1.1	
アクリル	1.0	0.5	0.8		
タイル	1.1	1.0	0.5		

■使用量・性状および荷姿

※掲載の数値は試験結果であり、実際の施工時の強度等を保証するものではありません。

品名	すべり止め剤 ナルグリップ グレー 1kg	すべり止め剤 ナルグリップ イエロー 1kg
pH	6.5 ± 1	6.5 ± 1
分類	水性塗料	
標準使用量	0.6 m ² /kg ※塗厚により異なります	
一般性状	主成分	石油樹脂 アクリルエマルジョン 骨材
	外観	灰色水性エマルジョン 黄色水性エマルジョン
製造地	国内製造	
荷姿		
	チューブ入 (1kg) 1箱 12本入	チューブ入 (1kg) 1箱 12本入

■施工上の注意

- 塗布後は24時間以上、十分乾燥させて下さい。特に梅雨時、冬期、湿気の多い場所は乾燥・硬化が遅くなるので養生期間を出来るだけ長く設けて下さい。
- 素足での歩行には向いていません。主に履き物を履いて歩行する場所や車両のすべり止めとしてご利用下さい。
- 雨天時など塗膜面が水分に浸された場合、乾燥時に比べて接着強度が低下し剥がれやすくなります。床タイルや塗装面など平滑な場所は特にご注意下さい。
- 施工後、ご使用場所により変色する場合があります。
- 冬期の保管時に凍結すると使用不可能になります。また、塗布後、乾燥前に凍結すると使用不可能になります。十分ご注意下さい。
- 塗布後、乾燥前に雨水に当たると流れてしまいます。
- ポリエチレン系、再生ゴム系、及び柔軟性のある素材には使用できません。
- 使用方法、使用条件によっては本来の性能を発揮出来ない場合があります。事前に目的とする用途に適合するかを必ずご確認の上ご使用下さい。
- 皮膚に付着した場合は石鹸と水で十分に洗って下さい。目に入った場合には多量の水で洗い、必要に応じて医師の診断を受けて下さい。
- 開封後は早めにご使用下さい。中身は使い切り、空容器は定められた廃棄方法で処理して下さい。